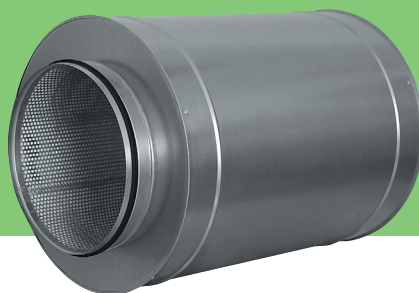


ШУМОГЛУШИТЕЛИ KNK



KNK

315

/

6

- Типовое обозначение шумоглушителя
- Присоединительный диаметр, мм
- Длина шумопоглощающего участка, *100 мм

ПРИМЕНЕНИЕ

Трубчатые шумоглушители для круглых каналов предназначены для снижения аэродинамического шума, возникающего при работе вентиляторов и распространяющегося по воздуховодам систем вентиляции и кондиционирования воздуха.

КОНСТРУКЦИЯ И МАТЕРИАЛЫ

Шумоглушители KNK представлены шестью типоразмерами, в каждом из которых по две модификации, отличающиеся длиной шумопоглощающего участка: 600 мм и 900 мм.

Шумоглушитель KNK представляет собой две трубы из стального оцинкованного листа, вставленные одна в другую. Наружная труба гладкая, внутренняя

перфорированная, и её диаметр равен номинальному диаметру воздуховода.

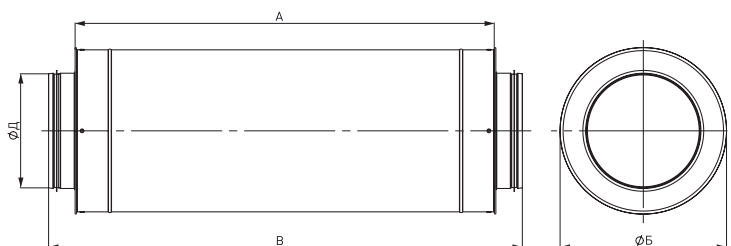
Шумопоглощающий материал представляет собой минеральное волокно, помещенное между внутренней и наружной трубами, характеризующийся высокими акустическими характеристиками.

МОНТАЖ

Шумоглушители устанавливаются независимо от направления движения воздуха в любом положении.

Для достижения максимальных характеристик шумопоглощения рекомендуется перед шумоглушителем предусмотреть прямолинейный участок воздуховода длиной не менее 1 м.

Шумоглушитель	А, мм	Б, мм	В, мм	Д, мм	Масса, кг
KNK 100/6	615	200	730	100	5,29
KNK 100/9	915	200	1030	100	6,15
KNK 125/6	615	225	730	125	5,29
KNK 125/9	915	225	1030	125	6,15
KNK 160/6	615	260	730	160	5,47
KNK 160/9	915	260	1030	160	7,43
KNK 200/6	615	300	730	200	6,59
KNK 200/9	915	300	1030	200	8,89
KNK 250/6	615	350	730	250	8,01
KNK 250/9	915	350	1030	250	10,73
KNK 315/6	615	455	730	315	10,01
KNK 315/9	915	455	1030	315	13,29



• ШУМОГЛУШИТЕЛИ КНК



Шумоглушитель	Шумоподавление (дБ) в диапазонах частот (Гц)							
	63	125	250	500	1000	2000	4000	8000
KNK 100/6	4,5	6,3	15,0	20,5	30,5	32,3	30,2	16,0
KNK 100/9	6,3	8,5	15,0	24,0	32,6	35,5	30,3	21,3
KNK 125/6	4,2	6,0	12,5	16,3	25,6	23,4	24,3	17,5
KNK 125/9	5,6	9,5	17,6	29,0	35,4	38,0	34,5	20,1
KNK 160/6	3,5	5,3	11,2	15,5	23,0	31,6	23,0	16,2
KNK 160/9	4,0	7,8	16,2	22,8	33,0	36,2	32,6	19,5
KNK 200/6	3,6	4,0	8,0	14,0	20,3	28,5	18,2	15,3
KNK 200/9	3,0	6,5	12,5	18,2	28,5	33,0	21,6	18,3
KNK 250/6	1,5	2,3	7,3	13,5	19,3	22,6	13,0	11,0
KNK 250/9	2,5	3,0	9,1	15,0	26,8	27,5	16,8	13,6
KNK 315/6	0,5	1,5	3,0	11,0	14,0	19,0	8,0	7,0
KNK 315/9	1,3	2,6	7,5	14,3	23,5	21,0	12,0	9,0

